



## Положение о «Корпоративной инженерно-технической школе»

### I. Общие положения

- 1.1. Настоящее Положение устанавливает порядок комплектования и организацию деятельности корпоративной инженерно-технической школы в системе дополнительного образования лицея.
- 1.2. Корпоративная инженерно-техническая школа – это дополнительное объединение учащихся лицея, имеющих интерес и склонности к более глубокому изучению технических дисциплин, моделированию, изобретательству.

### II. Цели и задачи

- 2.1. Корпоративная инженерно-техническая школа создается с целью создания условий для обучения лицеистов в соответствии с их профессиональными интересами и намерениями в отношении продолжения образования.
- 2.2. Задачи:
  - 2.2.1. создание системы специализированной подготовки (профильного обучения) в старших классах, ориентированной на индивидуализацию обучения и реализацию личностно-ориентированного образовательного процесса;
  - 2.2.2. сотрудничество с отделами подготовки кадров градообразующих предприятий в рамках реализации учебных модулей профильного обучения, организации профессиональных проб;
  - 2.2.3. построение индивидуальной образовательной траектории с тьюторским сопровождением;
  - 2.2.4. расширение возможности социализации учащихся, обеспечение преемственности между основным и дополнительным образованием;
  - 2.2.5. развитие сотрудничества между лицеем и вузами «Корпоративного университета «Уралвагонзавода».

### III. Структура корпоративной инженерно-технической школы

- 3.1. Корпоративная инженерно-техническая школа состоит из 3 модулей: «Школа юных изобретателей» для учащихся 5-7 классов, «Предпрофильная инженерная школа» для учащихся 8-9 классов, «Вечерний технический лицейский университет» для учащихся 10-11 классов.
- 3.2. В каждом модуле учащемуся предлагается не менее пяти различных видов деятельности (проектная, исследовательская, лабораторный эксперимент, тренинги, моделирование, конструирование, профессиональные пробы и другие).



3.3. Непосредственное руководство каждым модулем осуществляется куратором из числа педагогов лица.

3.4. Структурным компонентом корпоративной инженерно-технической школы является «Лицейское техническое бюро», руководит которым тьютор-инженер с производства.

3.5. Общее руководство корпоративной инженерно-технической школой осуществляет директор лица.

#### IV. Порядок комплектования и функционирования

4.1. Зачисление в группы корпоративной инженерно-технической школы осуществляется по желанию учащихся.

4.2. Методист дополнительного образования организует комплектование групп корпоративной инженерно-технической школы по модулям в соответствии с возрастом учащихся и степенью их подготовленности.

4.3. Для упорядочения работы корпоративной инженерно-технической школы её работа организовывается по расписанию, составляемому методистом дополнительного образования.

4.4. Директор МБОУ Лицей осуществляет подбор и расстановку педагогических кадров для функционирования групп корпоративной инженерно-технической школы.

4.5. Отделы подготовки кадров градообразующих предприятий назначают тьюторов из числа специалистов предприятия, согласовывают кандидатуры тьюторов с директором лица.

#### V. Особенности образовательного процесса

5.1. Основными принципами организации обучения в корпоративной инженерно-технической школе являются следующие:

5.1.1. принцип фундаментальности образования и его направленности на развитие социального самоопределения (верное соотношение фундаментальности и технологичности, ориентации на общее развитие и развитие специальных способностей и интересов лицеистов);

5.1.2. принцип связи теории с практикой (овладение теоретическими знаниями на основе уже имеющегося у лицеистов опыта, доведение сформированных умений и навыков до стадии операций и технологий);

5.1.3. принцип деятельного подхода (самостоятельный и осознанный выбор сферы своей будущей профессиональной деятельности на практико-ориентированной основе);

5.1.4. принцип открытости образовательных систем (организация взаимодействия и сотрудничества образовательных учреждений разных типов для консолидации усилий с целью социального самоопределения лицеистов);

5.1.5. принцип сочетания индивидуальных и коллективных форм обучения.

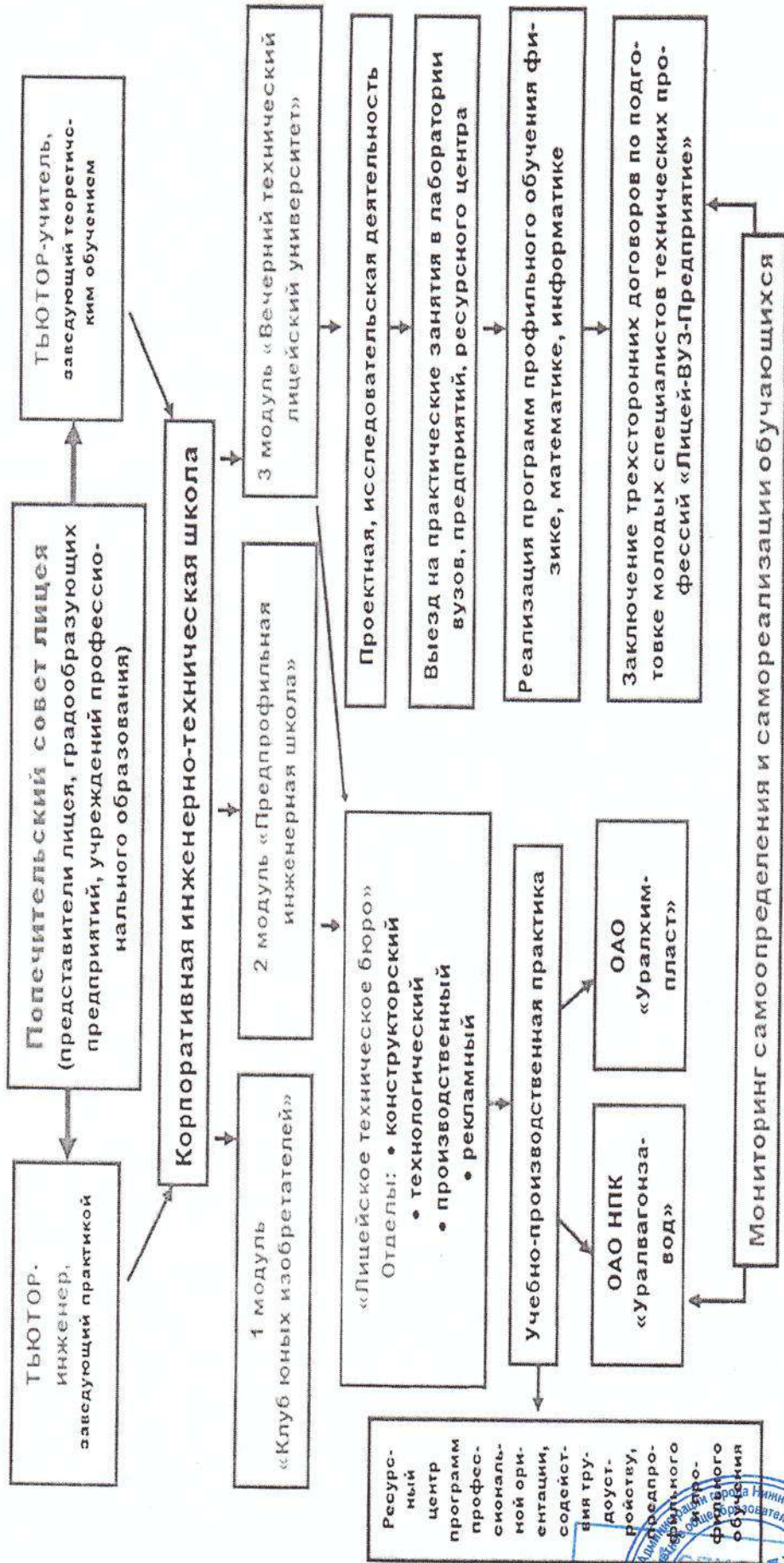
5.2. Образовательные технологии, применяемые в работе с обучающимися, должны обеспечивать личностное развитие лицеистов и таких качеств, которые позволят выпускникам быть успешными в профессии.

5.3. Формы организации занятий: детские студии, клубы по интересам, предметные кружки, деловые, ролевые, интеллектуальные игры, психологические



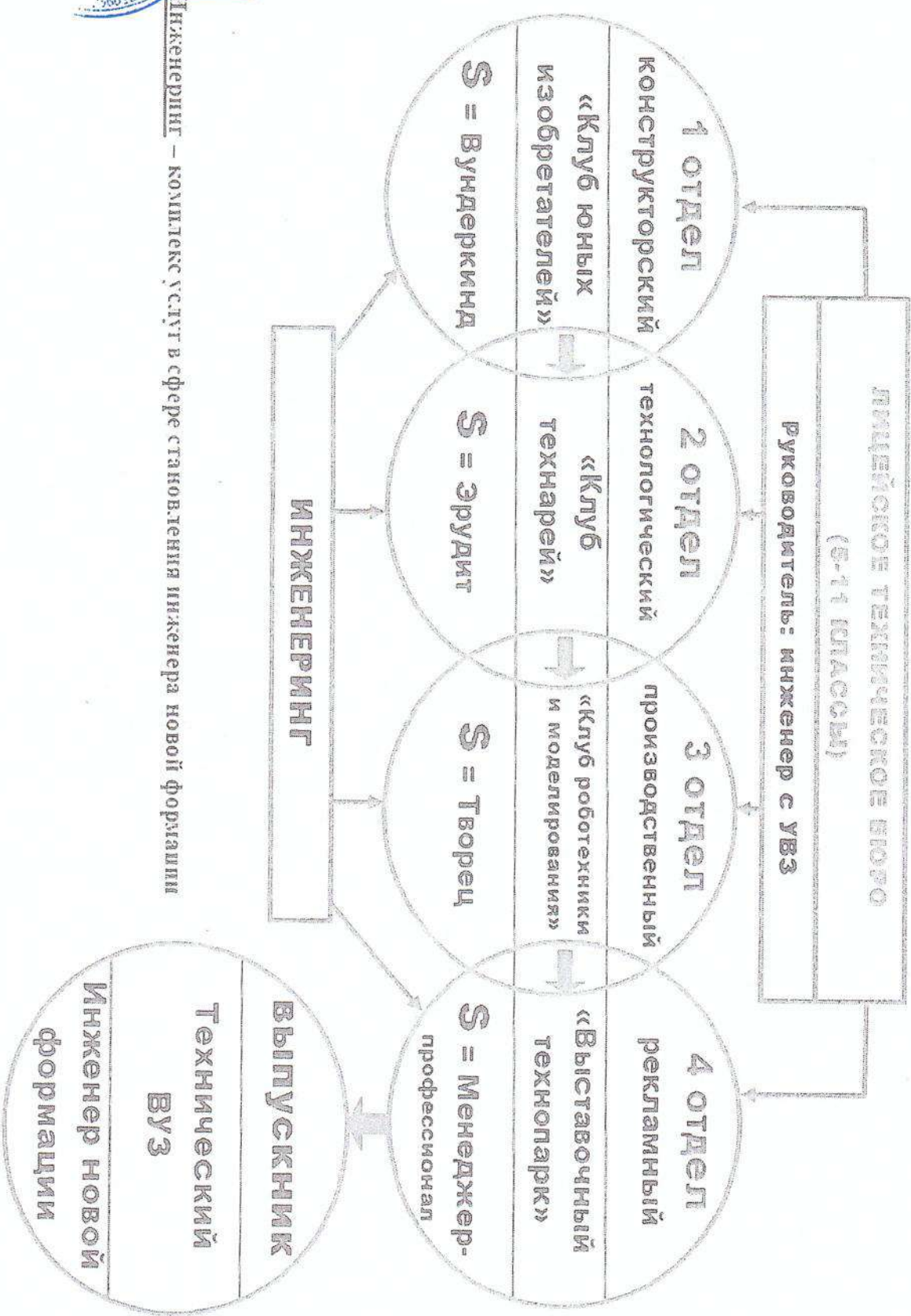


# Корпоративная инженерно-техническая школа



Ресурсный центр программ профессиональной ориентации, социальное партнерство, взаимодействие с родителями





Инженеринг – комплекс услуг в сфере становления инженера новой формации

